

DEUCALION

Manual de Identidade Visual - DEUCALION

Índice

01 Identidade Visual

- 04 Introdução
- 05 Logotipo
- 06 Simbologia
- 07 Versões do logotipo

02 Regras de Construção

- 09 Margens de segurança
- 10 Alinhamento
- 11 Dimensões mínimas
- 12 Comportamento
sobre fundos cromáticos
- 13 Comportamentos
sobre fundos fotográficos

03 Cores

- 15 Paleta Cromática

04 Tipografia

- 17 Tipografia Institucional
- 18 Tipografia Alternativa

05 Identidade Gráfica

- 20 CNCA + DEUCALION
- 21 Elementos Gráficos
- 22 Aplicações da Identidade
Gráfica

IDENTIDADE VISUAL

The image features the letters 'O1' in a large, white, sans-serif font. The 'O' is a simple circle with a thick stroke, and the '1' is a vertical bar with a horizontal top bar. The background is a light green color with a subtle gradient.

Introdução

Este é o manual de identidade visual do DEUCALION e foi criado com o propósito de garantir uma comunicação coesa, consistente e alinhada com os valores da marca. Aqui estão reunidas todas as diretrizes que definem a identidade visual da marca, desde o logótipo à escolha das cores, tipografia e aplicações gráficas.

A identidade do DEUCALION nasce de uma visão orientada para a inovação científica, a capacidade de processamento à escala mundial e o compromisso com o avanço tecnológico. Enquanto supercomputador de referência, o DEUCALION simboliza o poder da computação de alto desempenho (HPC) ao serviço da investigação, da ciência e da transformação digital, posicionando Portugal no mapa da supercomputação europeia.

Este documento deve ser utilizado como uma ferramenta orientadora para qualquer aplicação da marca, assegurando que a sua essência é mantida em todos os pontos de contacto com os seus públicos. Mais do que um conjunto de normas, este manual traduz a alma do DEUCALION e a forma como quer ser percebido: como um símbolo de inovação, confiança e futuro sustentável.



Logotipo

O logótipo do DEUCALION foi redesenhado no âmbito do rebranding para reforçar a sua ligação ao universo tecnológico e científico. A nova tipografia, de traços geométricos e precisos, traduz modernidade, inovação e robustez, valores centrais de uma infraestrutura de supercomputação de referência.

A intervenção gráfica recaiu sobretudo na criação de uma identidade tipográfica própria, inspirada na lógica e estrutura do mundo digital, garantindo um equilíbrio entre sofisticação visual e funcionalidade. A personalização subtil da letra “E” acrescenta singularidade ao conjunto, refletindo a dimensão tecnológica do projeto, sem comprometer a clareza e versatilidade do logótipo.

Mais do que um sinal gráfico, o novo logótipo afirma-se como símbolo da visão do DEUCALION, colocar a computação avançada ao serviço da ciência, da investigação e da inovação, através de uma comunicação visual sólida, coesa e preparada para o futuro.



DEUCALION

Simbologia

O símbolo do DEUCALION, representado pela letra “E” customizada, assenta na ideia de estrutura tecnológica e poder computacional. A sua forma segmentada evoca a imagem de uma torre de supercomputador e, em simultâneo, o fluxo de dados em processamento, contínuo, organizado e dinâmico.

Esta representação traduz os princípios de precisão, desempenho e conectividade, essenciais ao universo da computação avançada. O “E” assume-se assim como um ícone distintivo, capaz de funcionar tanto integrado no logótipo como isoladamente, reforçando a identidade da marca em múltiplos contextos.

Mais do que uma letra, este símbolo é a expressão gráfica da missão do DEUCALION: ser um motor de inovação científica e tecnológica, impulsionando descobertas e soluções que moldam o futuro.



Versões de Logotipo

Existem 4 versões do logotipo da DEUCALION, sendo que a versão principal, é o logotipo sem descritivo no qual a letra “E” possui o gradiente, esta é a aplicação prioritária e mais representativa da identidade visual da marca.

Existe também duas versões do logo principal, com o descritivo à direita e ao centro.

Por fim, o símbolo isolado do lettering pode ser utilizado como elemento gráfico autónomo, mantendo sempre a integridade e reconhecimento da marca.

Nota: Todas as versões possuem também as suas variantes de cor e monocromáticas, para garantir adaptabilidade em diferentes fundos e suportes de produção.



Versão Principal



Versão Secundária
(Descritivo Centrado)



Símbolo do logótipo



Versão Secundária
(Descritivo à direita)

REGRAS DE CONSTRUÇÃO

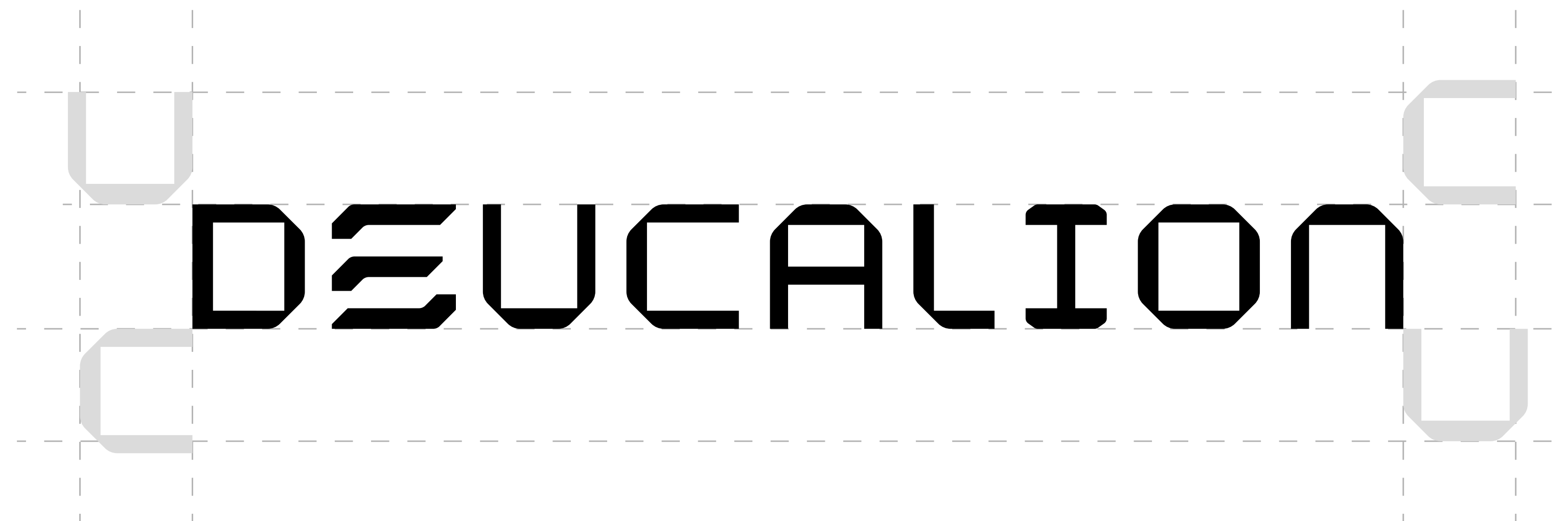
A large, stylized white graphic of the number '02' is centered on the page. The '0' is a simple, rounded shape with a thick white outline. The '2' is also a simple, rounded shape with a thick white outline, featuring a curved top and a horizontal base. The background is a solid light green color.

Margens de segurança

Para garantir a legibilidade e destaque do logotipo da DEUCALION, foi definida uma área de segurança à sua volta.

Esta zona evita interferências visuais e deve ser respeitada em todas as aplicações.

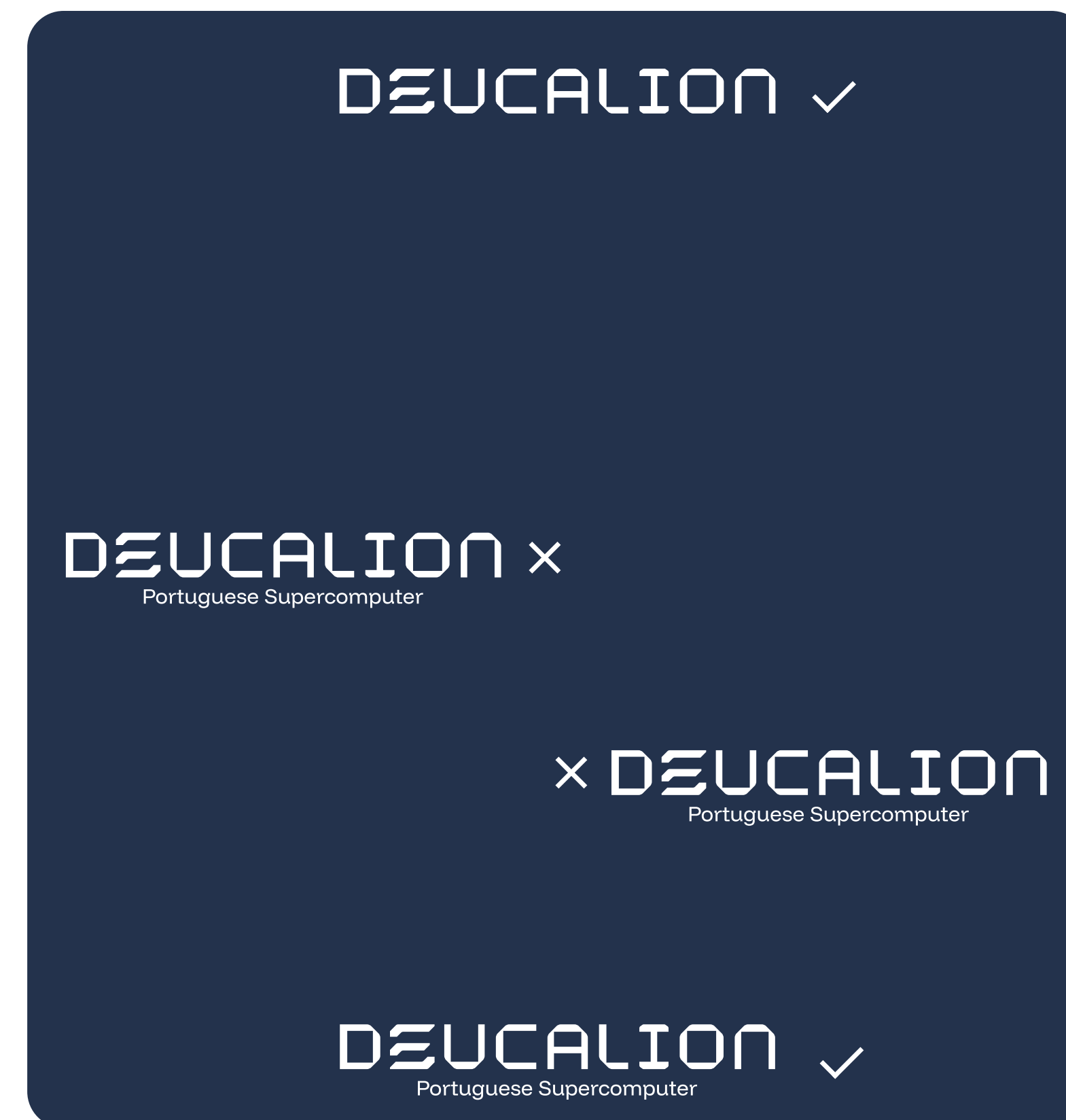
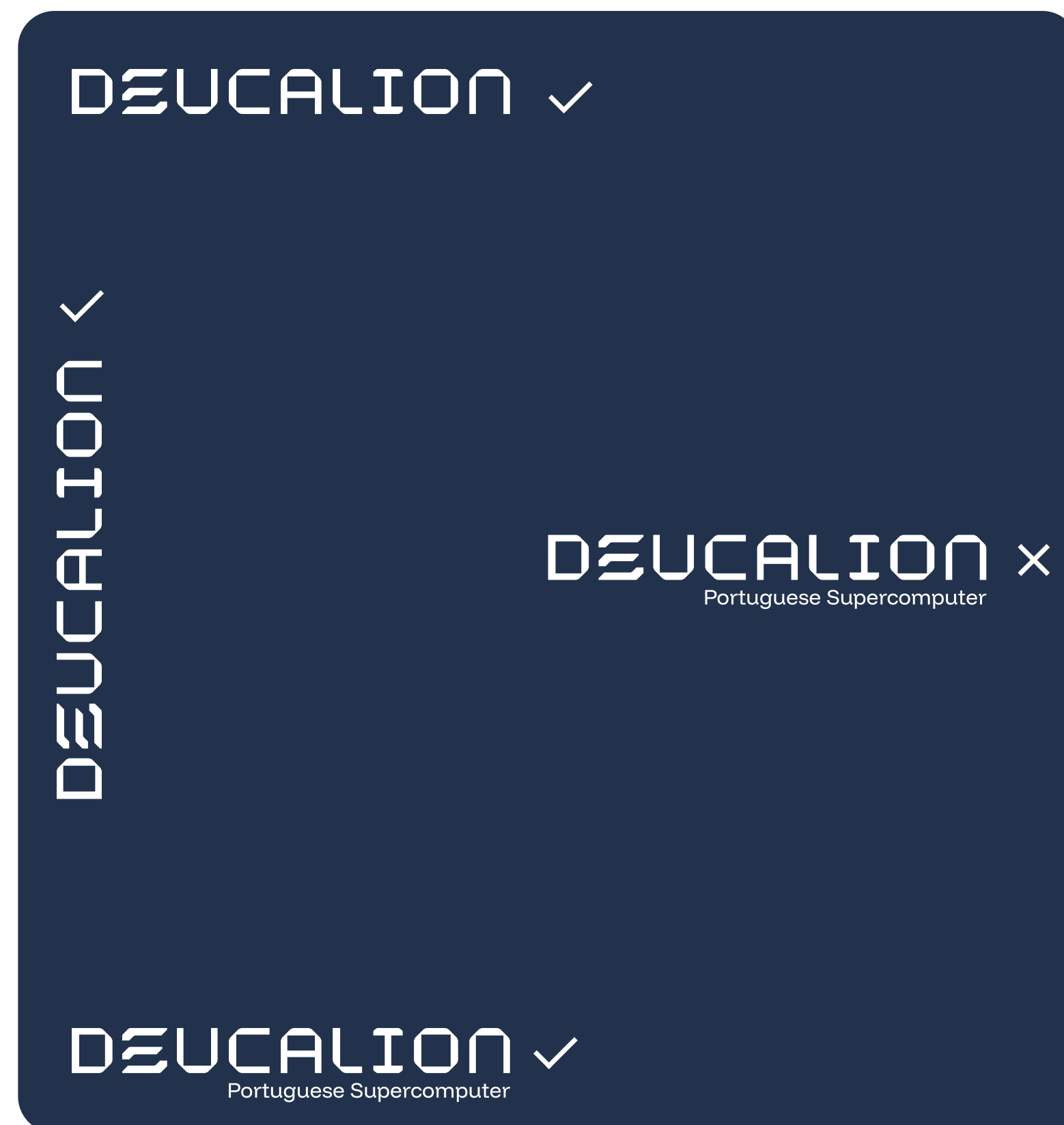
Como referência para medir essa área, utiliza-se a letra “C” da palavra DEUCALION, garantindo proporções consistentes e harmoniosas.



Alinhamento

Tendo em conta o equilíbrio visual da composição do logotipo da DEUCALION, o alinhamento deverá seguir sempre uma estrutura à esquerda ou ao centro, conforme o contexto da aplicação.

O alinhamento à direita deve ser evitado, exceto em casos muito específicos e devidamente justificados. Em composições verticais ou layouts mais estreitos, o logotipo poderá ser centralizado na vertical, conforme demonstrado nos exemplos seguintes.



The logo consists of the word "DEUCALION" in a stylized, blocky font. The letter "E" is unique, composed of three horizontal bars with a blue-to-green gradient. The rest of the letters are light green.

Versão Principal
25 MM

The logo is identical to the principal version, but with the text "Portuguese Supercomputer" in a smaller, blue font centered below the word "DEUCALION".

Versão Secundária
(Descritivo Centrado)
35MM

Dimensões Mínimas

Na aplicação do logotipo da DEUCALION nos mais variados suportes de comunicação, é essencial respeitar as dimensões mínimas definidas. Estes limites garantem que o logotipo mantém uma boa legibilidade, mesmo em formatos reduzidos, assegurando uma leitura confortável e eficaz.

Aqui encontram-se os tamanhos mínimos recomendados para cada uma das versões do logotipo, devendo ser sempre respeitados para preservar a integridade da marca.



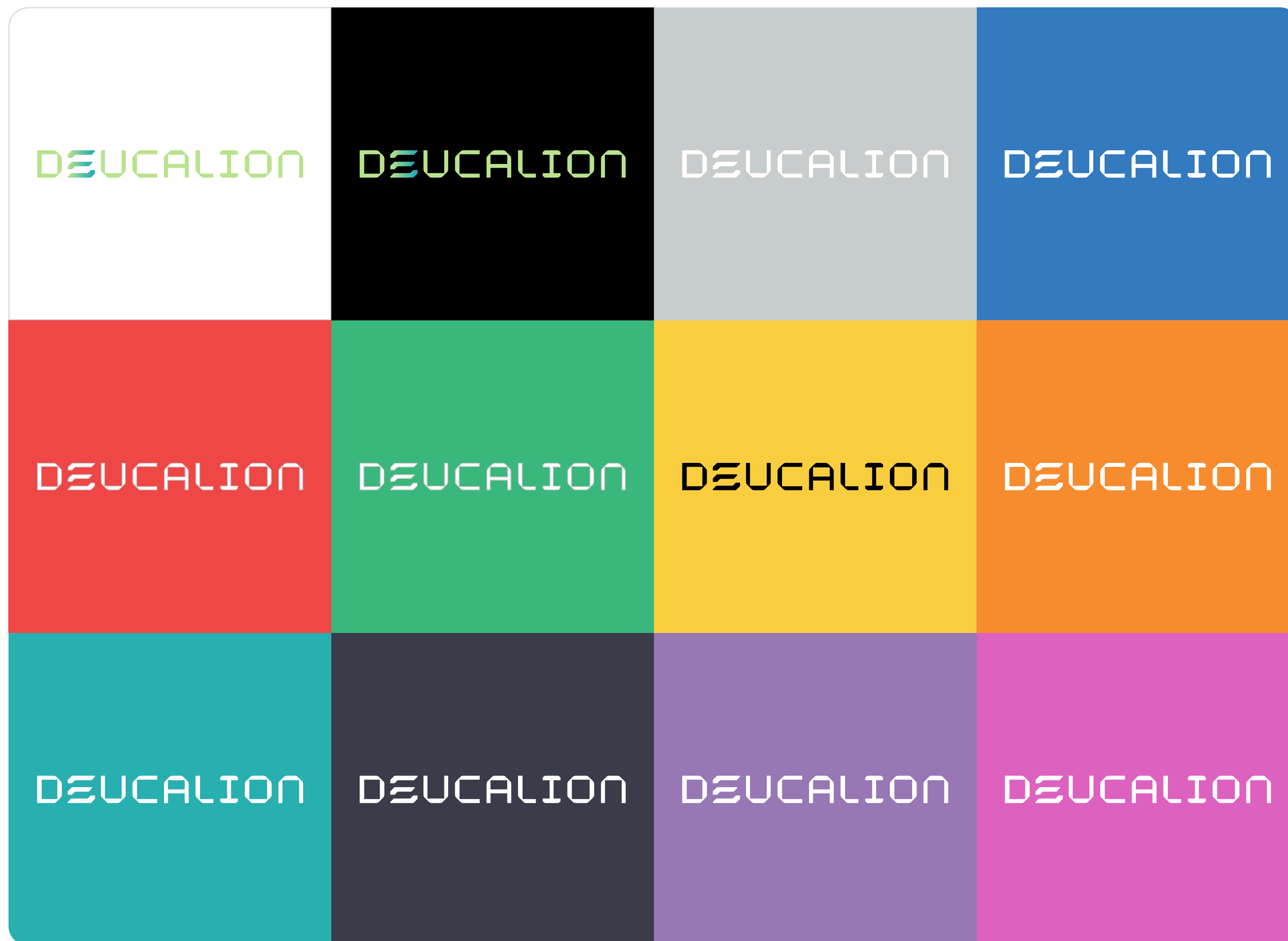
Símbolo do logótipo
5MM

The logo is identical to the secondary version with the centered descriptor, but the text "Portuguese Supercomputer" is positioned to the right of the word "DEUCALION".

Versão Secundária
(Descritivo à direita)
35MM

Comportamento sobre fundos cromáticos

Podendo a identidade DEUCALION ser aplicada sobre fundos cromáticos diversos, a premissa de escolha entre a utilização a positivo ou a negativo deve basear-se na garantia de contraste e legibilidade, assegurando sempre a correta percepção da marca em qualquer contexto visual.



Comportamento sobre fundos

Na aplicação do logotipo da DEUCALION sobre fundos fotográficos, é fundamental garantir sempre a legibilidade e contraste visual.

O logotipo deve ser colocado preferencialmente sobre zonas mais homogêneas ou manchas planas da imagem, evitando áreas demasiado texturadas, com ruído visual ou variações bruscas de cor.

Nestes contextos, recomenda-se a utilização exclusiva das versões monocromáticas (a preto ou branco), conforme o fundo, assegurando um resultado claro, limpo e profissional.



CORES



Paleta Cromática

A paleta cromática do DEUCALION reflete o equilíbrio entre energia, inovação e solidez. O verde lima transmite vitalidade, progresso e sustentabilidade, reforçando o papel da marca enquanto motor de ciência e tecnologia ao serviço da sociedade.

Já o verde-água simboliza fluidez, dados em movimento e conectividade global, representando o carácter dinâmico da supercomputação.

O gradiente entre estas duas cores é um dos elementos centrais da identidade visual, evocando a transição constante de informação e o poder de processamento do supercomputador. Este recurso gráfico traduz modernidade digital e assegura versatilidade nas aplicações da marca.

Para complementar e equilibrar a intensidade das cores vivas, o azul-marinho é utilizado sobretudo na tipografia institucional. A sua profundidade transmite confiança, rigor e estabilidade, garantindo clareza e contraste em todos os suportes de comunicação.

Cor Principal

#B9E28C
R185 G226 B140
C29 M0 Y58 K0
PANTONE
7486 C/U

Cor Secundária

#28AFB0
R40 G175 B176
C73 M8 Y35 K0
PANTONE
7466 C/U

Gradiente

#B9E28C — #28AFB0

Cor Secundária

#23324C
R35 G50 B76
C90 M78 Y44 K41
PANTONE
533 C/U

TIPOGRAFIA

O 4

FUNNEL DISPLAY

Tipografia Institucional

A tipografia Funnel Display é a base da comunicação da DEUCALION, sendo utilizada em todos os suportes e peças gráficas da marca.

Da sua família tipográfica foram selecionados alguns pesos específicos para uso corrente, garantindo consistência e versatilidade, mas é possível recorrer à totalidade dos pesos disponíveis, conforme a necessidade do design.

A fonte Funnel Display está disponível gratuitamente na plataforma Google Fonts, o que facilita a sua implementação e consistência em diferentes meios.

FUNNEL DISPLAY LIGHT

A B C D E F G H I J K L M N
O P Q R S T U V W X Y Z
a b c d e f g h i j k l m n o p
q r s t u v w x y z
0 1 2 3 4 5 6 7 8 9 ! ? # /) . ,

FUNNEL DISPLAY MEDIUM

A B C D E F G H I J K L M N
O P Q R S T U V W X Y Z
a b c d e f g h i j k l m n o p
q r s t u v w x y z
0 1 2 3 4 5 6 7 8 9 ! ? # /) . ,

FUNNEL DISPLAY REGULAR

A B C D E F G H I J K L M N
O P Q R S T U V W X Y Z
a b c d e f g h i j k l m n o p
q r s t u v w x y z
0 1 2 3 4 5 6 7 8 9 ! ? # /) . ,

FUNNEL DISPLAY BOLD

A B C D E F G H I J K L M N
O P Q R S T U V W X Y Z
a b c d e f g h i j k l m n o p
q r s t u v w x y z
0 1 2 3 4 5 6 7 8 9 ! ? # /) . ,

Tipografia Alternativa

A fonte Arial é a tipografia alternativa da identidade da DEUCALION.

Por ser uma tipografia de sistema amplamente disponível. A sua legibilidade, simplicidade e neutralidade tornam-na uma opção eficaz quando a fonte principal não estiver acessível, garantindo consistência na comunicação.

ARIAL

ARIAL LIGHT

A B C D E F G H I J K L M N

O P Q R S T U V W X Y Z

a b c d e f g h i j k l m n o p

q r s t u v w x y z

0 1 2 3 4 5 6 7 8 9 ! ? # /) . ,

ARIAL MEDIUM

A B C D E F G H I J K L M N

O P Q R S T U V W X Y Z

a b c d e f g h i j k l m n o p

q r s t u v w x y z

0 1 2 3 4 5 6 7 8 9 ! ? # /) . ,

ARIAL REGULAR

A B C D E F G H I J K L M N

O P Q R S T U V W X Y Z

a b c d e f g h i j k l m n o p

q r s t u v w x y z

0 1 2 3 4 5 6 7 8 9 ! ? # /) . ,

ARIAL BOLD

A B C D E F G H I J K L M N

O P Q R S T U V W X Y Z

a b c d e f g h i j k l m n o p

q r s t u v w x y z

0 1 2 3 4 5 6 7 8 9 ! ? # /) . ,

IDENTIDADE GRÁFICA

05

CNCA + DEUCALION

Numa primeira fase de comunicação, pretende-se reforçar a associação direta entre o CNCA (Centro Nacional de Computação Avançada) e o DEUCALION, promovendo o reconhecimento mútuo das duas marcas.

Para tal, foram desenvolvidas diferentes composições de logótipo que permitem uma utilização integrada, garantindo sempre coerência visual.

Existem três versões dos logótipos com e sem descritivos e também elas nas versões cromáticas adaptadas às diferentes aplicações gráficas.

Regras de utilização:

O CNCA pode ser utilizado isoladamente, recorrendo aos elementos visuais da identidade do DEUCALION, mas limitado a versões monocromáticas (tons de cinza) ou com um leve tom de verde, para manter uma presença discreta e institucional.

Quando as duas marcas são aplicadas em conjunto (CNCA + DEUCALION), é possível utilizar as cores plenas das duas identidades, criando composições conjuntas que reforçam a ligação entre ambas.



Logotipo CNCA + DEUCALION
Versão Horizontal



Logotipo CNCA + DEUCALION
Versão à Esquerda



Logotipo CNCA + DEUCALION
Versão Centrada

Elementos Gráficos

Os elementos gráficos do DEUCALION foram desenvolvidos a partir de quadrados projetados, aplicados com gradientes vivos que simbolizam os dados em fluxo e o poder de processamento do supercomputador.

Estas formas não são apenas decorativas: representam dinamismo, inovação e modernidade, permitindo criar composições visuais flexíveis e impactantes.

Quando aplicados ao CNCA, os elementos mantêm a mesma lógica formal, mas limitam-se a versões monocromáticas em tons de cinza ou com discretos toques de verde, garantindo uma presença institucional e coerente, sem perder a ligação ao universo visual do DEUCALION.

Aqui ao lado podem observar-se alguns dos variados exemplos de elementos criados para a identidade da marca.



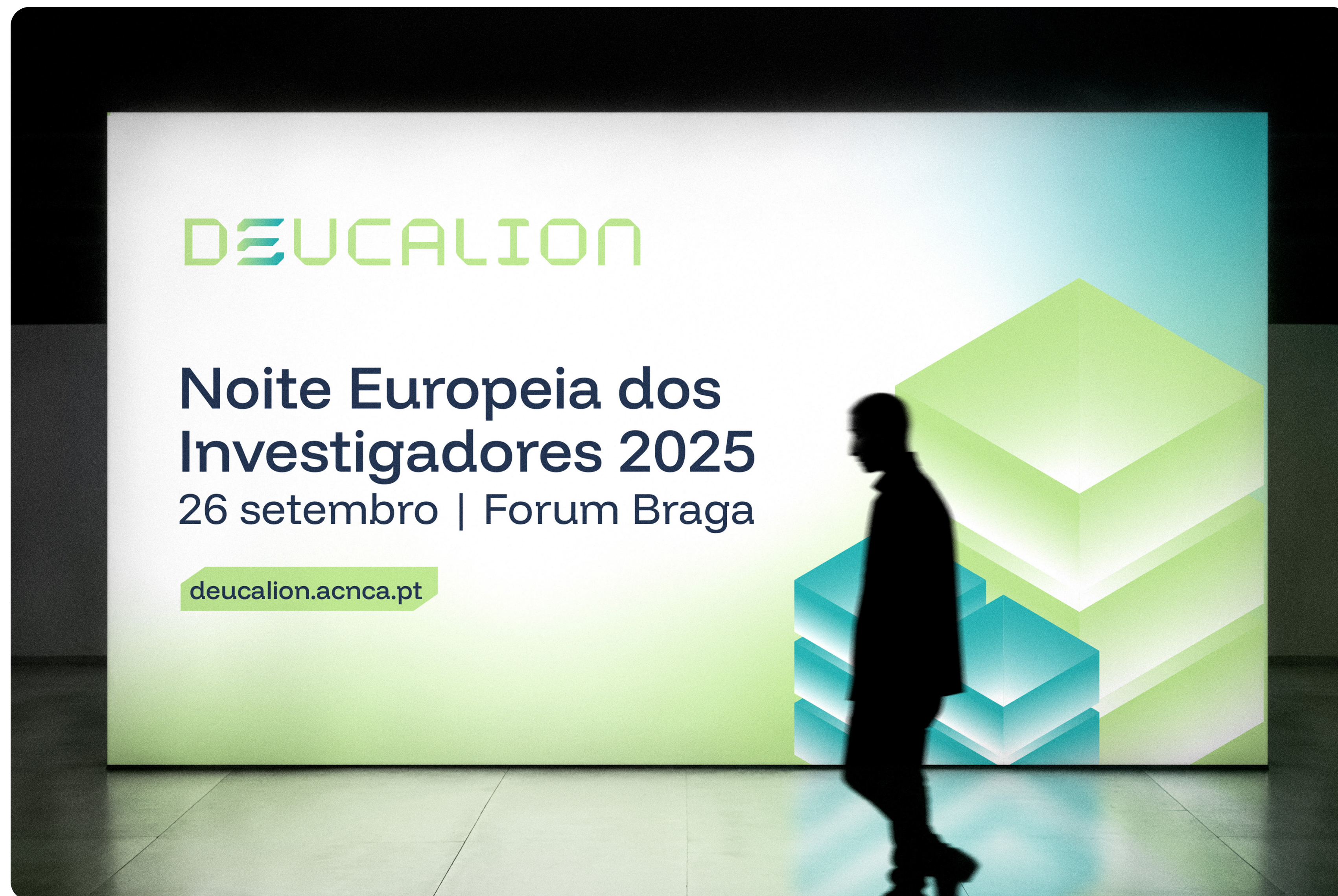
Aplicações da Identidade Gráfica

Nesta página é possível visualizar a aplicação da identidade gráfica da marca DEUCALION em diversos suportes de forma abrangente. Estes exemplos demonstram como os elementos visuais logotipo, cores, tipografia e estilo fotográfico se conjugam de forma coesa, reforçando a presença e personalidade da marca em diferentes contextos de comunicação.



Aplicações da Identidade Gráfica

Nesta página é possível visualizar a aplicação da identidade gráfica da marca DEUCALION em diversos suportes de forma abrangente. Estes exemplos demonstram como os elementos visuais logotipo, cores, tipografia e estilo fotográfico se conjugam de forma coesa, reforçando a presença e personalidade da marca em diferentes contextos de comunicação.



Aplicações da Identidade Gráfica

Nesta página é possível visualizar a aplicação da identidade gráfica da marca DEUCALION em diversos suportes de forma abrangente. Estes exemplos demonstram como os elementos visuais logotipo, cores, tipografia e estilo fotográfico se conjugam de forma coesa, reforçando a presença e personalidade da marca em diferentes contextos de comunicação.



DEUCALION

An abstract graphic composed of several overlapping, semi-transparent geometric shapes. The shapes are primarily triangles and quadrilaterals in shades of teal and light green. The composition is dynamic, with shapes overlapping to create a sense of depth and movement. The background is a gradient from teal on the left to light green on the right.

Manual de Identidade Visual - DEUCALION